

## MODOS DE BÚSQUEDA



### ORO

Ideal para la prospección de pepitas de oro en ubicaciones de yacimientos de oro mineralizados.



### PLAYA

Perfecto para todas las condiciones de agua salada: arena seca, arena mojada, costas y bajo el agua.



### TODO TERRENO

Excelente para áreas recreativas, campos y ubicaciones históricas con mucha basura, y también para la detección más general.

GENERAL



?No puede decidir qué Modo usar?  
Utilice el Modo General para la detección en distintos terrenos.



GENERAL



BAJA CONDUCTIVIDAD



PROFUNDIDAD COSTAS Y BAJO EL AGUA

GENERAL



RÁPIDO



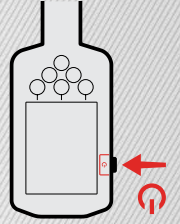
BAJA CONDUCTIVIDAD ALTA CONDUCTIVIDAD RECHAZO DE BASURA



## INICIO RÁPIDO

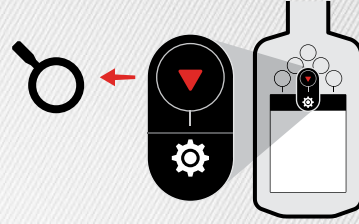
### ENCENDER

1



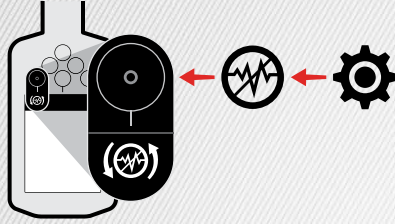
### SELECCIONE EL MODO DE BÚSQUEDA

2



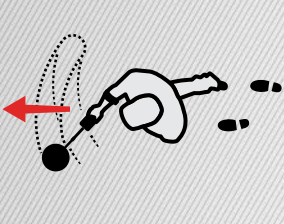
### CANCELACIÓN DE RUIDO

3



### INICIAR LA DETECCIÓN

4



MANTICORE®

## GUÍA DE INICIO



Escanee el código QR o visite [www.minelab.com/manticore](http://www.minelab.com/manticore) para todas las Descargas Relacionadas con el producto, incluido el Manual de Usuario completo, especificaciones, actualizaciones de software y recursos de aprendizaje.

Obtenga estos idiomas y más:

EN English    FR français    PT Português  
DE Deutsch    JP 日本語    RU русский  
ES Español    KO 한국어    ZH 中文

Para obtener información sobre el Cumplimiento normativo del producto:

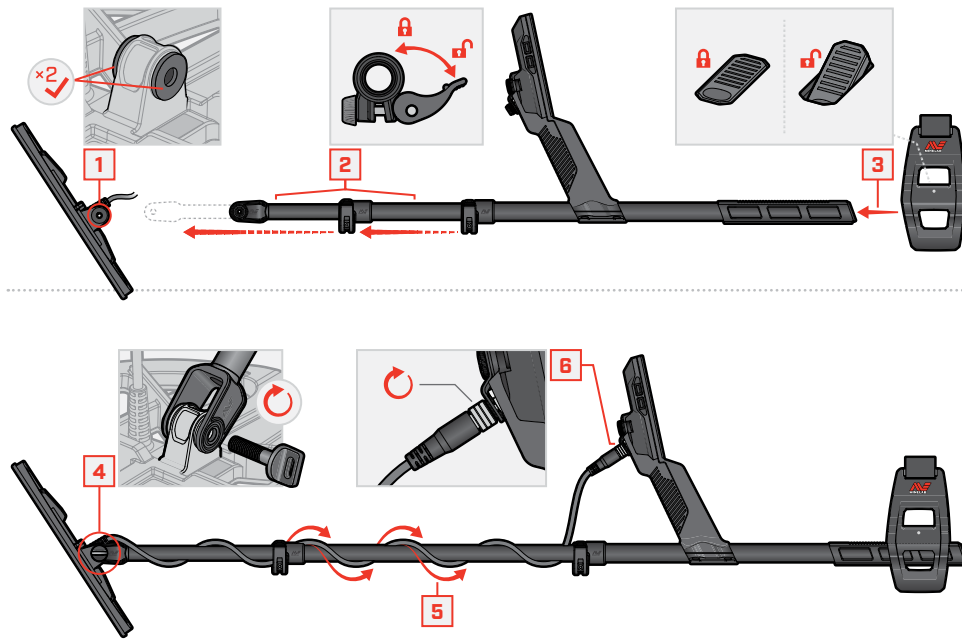
Configuración > Configuración General > Cumplimiento

[minelab.com](http://minelab.com)

4901-0443-1



## ENSAMBLE



## ASEGURE EL BLOQUE DE PRESIÓN

Ajuste los bloques de presión si la extensión telescópica se desliza o se afloja.



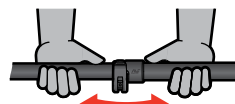
Liberar



Apriete suavemente en incrementos



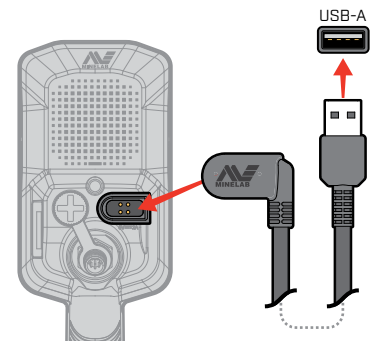
Asegurar



Verifique y repita si es necesario

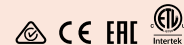
## CARGA

7-8 HORAS



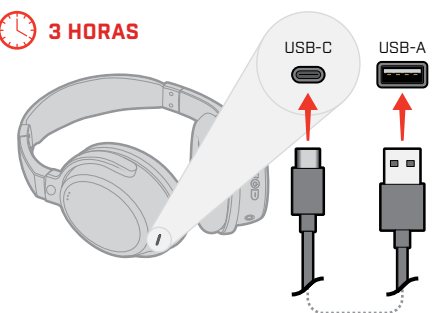
**PRECAUCIÓN:** Cargue su detector con un cargador USB de buena calidad que tenga una capacidad de carga mínima de 2 A @ 5 V. Existe riesgo de falla del cargador USB si se usa un cargador de baja calidad.

Busque las siguientes marcas en los cargadores USB:



**PRECAUCIÓN:** Cargue el detector sólo con temperaturas ambiente entre 0°C y +40°C.

3 HORAS



## CONTROLES Y PANTALLA



### MENÚ DE CONFIGURACIÓN

Presione **▲** en la Pantalla de Detección para abrir el menú de Configuración.



Regresar

- Configuración General
- Frecuencia
- Tipos de Audio
- Tonos de Objetivo
- Tonos Ferroso
- Límites Ferrosos
- Modelo de Discriminación
- Velocidad de Recuperación
- Balance de Suelo
- Cancelación de Ruido
- Modo de Búsqueda
- Volumen

**Linterna**

**Balance de suelo con rastreo**

**Audio Inalámbrico**

**Sensor de Luz**

**Conexión de Auriculares**

**Nivel de batería/Carga**

**Número de identificación del Objetivo**

**88** Identificación de conductividad

**88** Identificación de conductividad con Indicador Ferroso

**00** Indicador de Sal (solo en Modos de Play)

**Audio Inalámbrico — Encendido/Apagado**

**Indicador de Profundidad del Objetivo**

**Tecla lateral Programable**

**MAPA DE IDENTIFICACIÓN**

Límites Ferrosos

Rastreo del Objetivo (por ejemplo, clavo)

Modelo de Discriminación

Rastreo del Objetivo (por ejemplo, moneda)

Más Ferroso

Menos Ferroso

Más Ferroso

Menos Ferroso

0

Escala de conductividad del objetivo

99

**LED de Estado de Carga**

**Gran Sobrecarga de Metal**

**Modo de Búsqueda**

**Frecuencia**

**Encendido y apagado**

**Nivel de Sensibilidad**

**Luz de fondo/Illuminación**

**Barra de Acciones**  
Las acciones/iconos cambian según la configuración o la pantalla actual

**Teclas de activación de barra de acciones (x2)**

**Sensibilidad**  
Presione **◀/▶** desde la Pantalla de Detección para ajustar la Sensibilidad

**Pinpoint**  
Presione **▼** desde la Pantalla de Detección para alternar el Modo de Pinpoint

**Teclas de Navegación (x4)**